

НОВЫЙ ВЗГЛЯД НА ДОМ И САД

**IN/EX** (<https://inex-magazine.ru>)

ДОМ+САД ([HTTPS://INEX-MAGAZINE.RU/CATEGORY/DOM-SAD/](https://inex-magazine.ru/category/dom-sad/))

АРХИТЕКТУРА И ИНТЕРЬЕРЫ  
([HTTPS://INEX-MAGAZINE.RU/CATEGORY/ARCHITECTURE-INTERIOR/](https://inex-magazine.ru/category/architecture-interior/))



**PROPERTYL  
AB+ART:**

# КВАРТИРА КОЛЛЕКЦИ ОНЕРА

---

Авторы проекта - Наталья Воробьева и Дмитрий Кузнецов, PropertyLab+Art (<https://www.instagram.com/propertylab+art/>)

---

Фото - Сергей Красюк (<https://www.instagram.com/skrasyuk/>)

---

#propertylab+art (<https://inex-magazine.ru/tag/propertylab-art/>)#квартира (<https://inex-magazine.ru/tag/kvartira/>)#наталья воробьева и дмитрий кузнецов (<https://inex-magazine.ru/tag/natalya-vorobeva-i-dmitrij-kuzneczov/>)

---

**Э** тот интерьер создавался для молодого человека, увлеченного современным искусством, и давнего друга московской Krokin gallery. Перед дизайнерами была поставлена задача сделать удобную, функциональную квартиру в природных оттенках, которые выгодно подчеркнули бы монохромную палитру собранной коллекции.



Рассказывает Наталья ВОРОБЬЕВА:

“Комплектация проекта и закупки пришлось на момент введения санкций. Жизнь резко стала меняться. У поставщиков цены взлетали на глазах, европейские компании останавливали отгрузки, все пребывали в легкой панике и впереди была полная неопределенность. Заказчик решил не останавливать стройку, но попросил использовать доступные отделочные материалы и мебель и все, что возможно, заменить на отечественное. Мы уже давно и активно работаем с российскими производителями, как с крупными предприятиями, так и с маленькими мастерскими. Много отсматриваем на местных выставках и очень радуемся, что появляются новые интересные креативные компании.









Гостиная. Обеденный стол, стулья, кресла от Unika Moblar; диван и люстра от Dantone home; ковер – MarkPatlisStudio; журнальный стол от Vondome; напольная лампа от Zuiver; комод – Uniquely. Над столом

графические работы из серии "Солдатики" Константина Батынкова (Krokin gallery). Над диваном триптих Антона Чумака "Битва за урожай" (Krokin gallery). Над комодом работы Софии Инфанте из серии "Пространство" (Krokin gallery). На комодке золотая скульптура Алексея Дьякова из серии "Seasons" (Krokin gallery), на журнальном столе керамические скульптуры Людмилы Крутиковой "Перцепция".

Поскольку коллекция искусства в основном черно-белая и контрастная, мы взяли за основу сложную серо-зеленую палитру. Цвета подбирали так, чтобы они перетекали от более светлых оттенков в общих зонах к более темным и обволакивающим в приватной. Работа шла быстро, хоть и в экстремальных условиях.



Коридор. Консоль Dantone home, настольная лампа La Forma. Картина Антона Чумака из серии "Память волны" (Krokin gallery).







Кабинет. Стеллаж выполнен на заказ в ателье дизайнерской мебели The-Birdie, письменный стол Unika Moblar, диван и торшер – Dantone home. Над диваном работы Константина Батынкова из серии “PROKOSMOS”. На полке стеллажа металлическая скульптура Дарьи Коноваловой-Инфанте из серии “Знаки” (Krokin gallery).

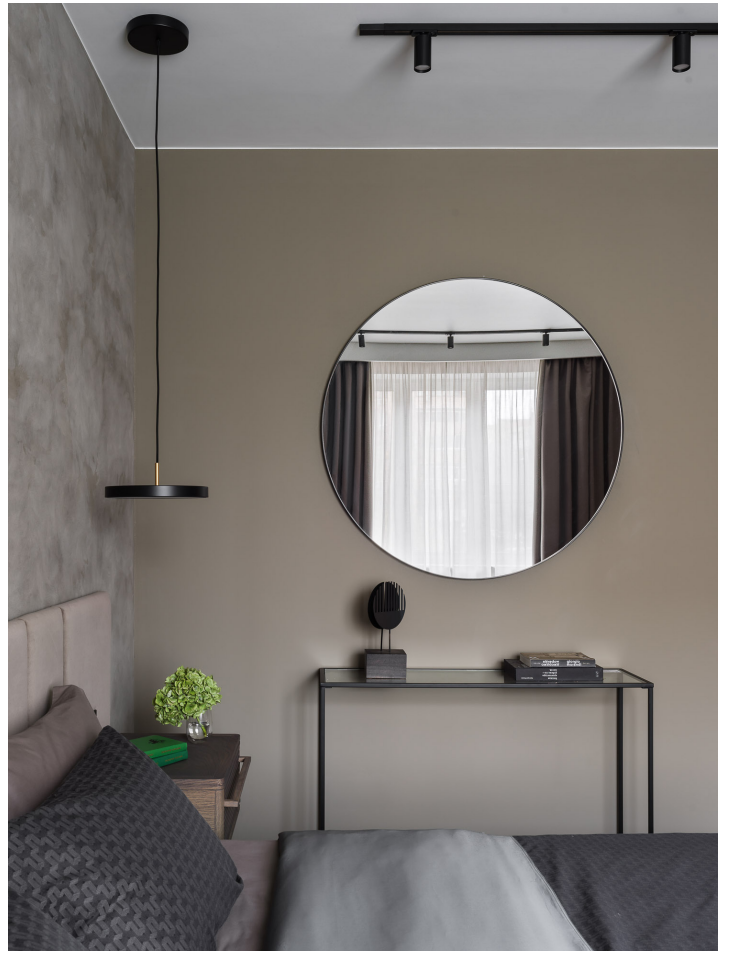
Первоначальная планировка в кирпичном доме 1990-х годов была удачной: окна на две стороны, прямоугольные комнаты с большими окнами, большая кухня, две мокрые зоны и три кладовые. Она очень подходила под задачи заказчика. Мы убрали только одну перегородку, которая отделяла нынешнюю обеденную зону от гостиной. Там находилась маленькая проходная комната неизвестного назначения без окна. Но поскольку квартира раньше принадлежала писателю, возможно, это место служило секретарской.





Кухня. Мебель – “Стильные кухни”, стулья Unika Moblar. На стене керамический пласт Людмилы Крутиковой “Нити”.



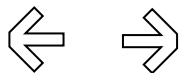




Спальня. Кровать выполнена на заказ в ателье дизайнерской мебели The-Birdie, тумбы Dantone home, потолочные светильники Umage. На консоли металлическая скульптура Дарьи Коноваловой-Инфанте из серии “Знаки” (Krokin gallery), над кроватью винтажная металлическая скульптура C/Jere (20th Century Lamps).

Кладовые мы переделали в гардеробные и постирочную. А на кухне максимально увеличили рабочую поверхность и перенесли раковину к окну. Мы любим этот прием, он уменьшает депрессивную зону: мойки, расположенные почему-то в углу или под нависающими шкафчиками, всегда стараемся перенести, чтобы сделать работу на кухне более приятной и дать возможность владельцам любоваться видами из окна”.





#\_0.



**ПОДОБНЫЕ МАТЕРИАЛЫ**

---





АРТИСТИЧНЫЙ  
ПРОЕКТ ЕЛЕНА  
СОЛОВЬЕВОЙ И  
ИЛЬИ КЛИМОВА  
(<https://inex-magazine.ru/arhitektura-i-interery/artistichnyj-proekt-eleny-solovevoj-i-ili-klimova/>)



(<https://inex-magazine.ru/arhitektura-i-interery/artistichnyj-proekt-eleny-solovevoj-i-ili-klimova/>)



АТМОСФЕРНЫЙ  
ПРОЕКТ МАРИИ  
АМЕЛИНОЙ  
(<https://inex-magazine.ru/arhitektura-i-interery/atmosfernyj-proekt-marii-amelinoj/>)

Цветовую гамму  
определили картины,  
стилистика - вид из окна,  
а шарма добавила  
сорока



(<https://inex-magazine.ru/arhitektura-i-interery/atmosfernyj-proekt-marii-amelinoj/>)

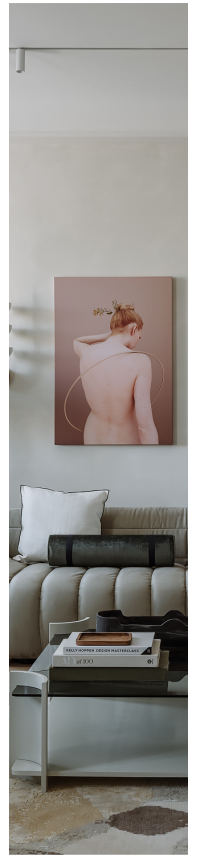


ИНТЕРЬЕР ПО  
ПРОЕКТУ  
КАТЕРИНЫ  
ВИНОГРАДОВОЙ  
(<https://inex-magazine.ru/arhitektura-i-interery/interer-po-proektu-kateriny-vinogradovoj/>)

Бережное отношение к  
истории



(<https://inex-magazine.ru/arhitektura-i-interery/interer-po-proektu-kateriny-vinogradovoj/>)



КВАРТИРА  
МОСКВЕ С  
MARDI (<https://inex-magazine.ru/arhitektura-i-interery/kv-moskve-ot-mardi/>)



(<https://inex-magazine.ru/arhitektura-i-interery/kv-moskve-ot-mardi/>)