



CASAS

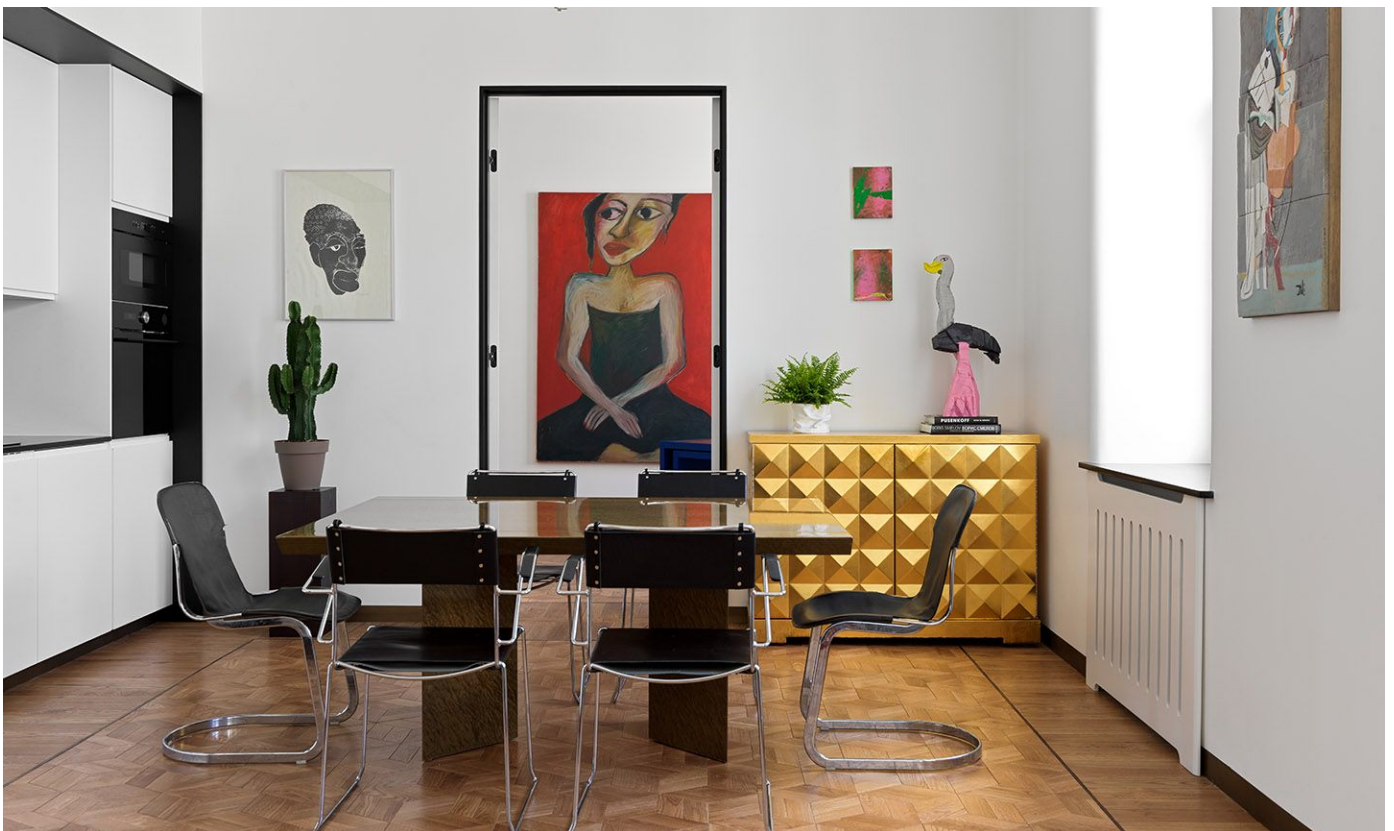
Esta casa está a medio camino entre un hogar y una galería de arte contemporáneo y diseño del siglo XX

Un piso de 90 metros cuadrados en Moscú – y en un edificio de 1913– es el hogar ideal para una pareja de coleccionistas

Sobre una base blanca y negra, en el interiorismo predominan los objetos de diseño italiano del siglo XX, las piezas vintage y el arte moderno

Compartir en [f](#) [t](#) [w](#) [p](#) [in](#)

Añadir a favoritos



Esta casa está a medio camino entre un hogar y una galería de arte contemporáneo y diseño del siglo XX

Foto: Sergey Krasnyuk Estilismo: Olga Dunn



histórico de 1913 en el centro de Moscú, supieron que habían dado con el **hogar ideal para albergar su colección de arte contemporáneo**. Inicialmente, se encontraba en malas condiciones y necesitaba una reforma integral, por eso decidieron ponerse en manos de los interioristas Natalia Vorobyeva y Dimitry Kyznetsov.

“Nos enfrentamos al reto de cambiar la distribución de todo el apartamento, a la vez que deseábamos mantener los elementos históricos que datan de la época”, confiesan los interioristas. Con paciencia, mimo y talento, crearon la casa de sus sueños, un espacio a medio camino entre un **hogar y una galería de arte**.

Los propietarios son unos viajeros empedernidos, les encanta el diseño moderno y tienen conocimientos profundos en arte contemporáneo, por lo tanto, en el interior de la vivienda predominan los objetos de **diseño italiano del siglo XX, las piezas vintage y el arte moderno**. Profundamente enamorados de Italia, han colocado **suelos de piedra brecha**, un material muy usado en la arquitectura y casas del “Belpaese” y han escogido **lámparas vintage de vidrio italiano** de los años 60 y 70.

La **arquitectura clásica**, las paredes blancas y el suelo de madera sirven como base para que la decoración brille por sí misma. Además, se han recreado las molduras de yeso y el parqué, y se han mantenido los diseños de las ventanas y los altos techos. Pese a que las **notas de color** las aportan las **obras de arte**, se ha diseñado un escritorio de color azul que combina con el gran cuadro abstracto del salón.



Foto: Sergey Krasyuk Estilismo: Olga Dunn

1 / 8

Suelo de piedra brecha

Escultura de bronce de **Natalia Vilvovskaya**. El sofá "Flying Bat", diseñado por Josef Hoffman a principios del siglo XX, forma parte de la colección de los propietarios. El díptico de la pared es de **Bogdan Mamonov** en **Partner Gallery**. La lámpara de araña de **Lucite** es una réplica de una lámpara de vidrio de Murano de Angelo Mangiarotti.



Foto: Sergey Krasnyuk Estilismo: Olga Dunn

2 / 8

Comedor en blanco y negro

Mesa de comedor de Giovanni Offredi para **Saporiti** en la década de 1980. Sillas de Giandomenico Belotti para **Alias** en la década de 1970. Pinturas con abstracciones rosas de **Sergey Volkov**. Cómoda Diamond Chest diseñada por Barbara Barry para **Baker**.





Foto: Sergey Krasyuk Estilismo: Olga Dunn

3 / 8

Salón colorido

Butacas verdes de Kazuhide Takahama para **Simon Gavina** de la década de 1970. Alfombra réplica de Circles Ege Rya en MarkPatlisStudio. Lámpara de pie de Aldo Nason para **Mazzege** de la década de 1970. Retrato de avestruz de **Roma MAnikhin**. Escultura de una mujer sentada "Etude" de **Natalia Vilvovskaya**.

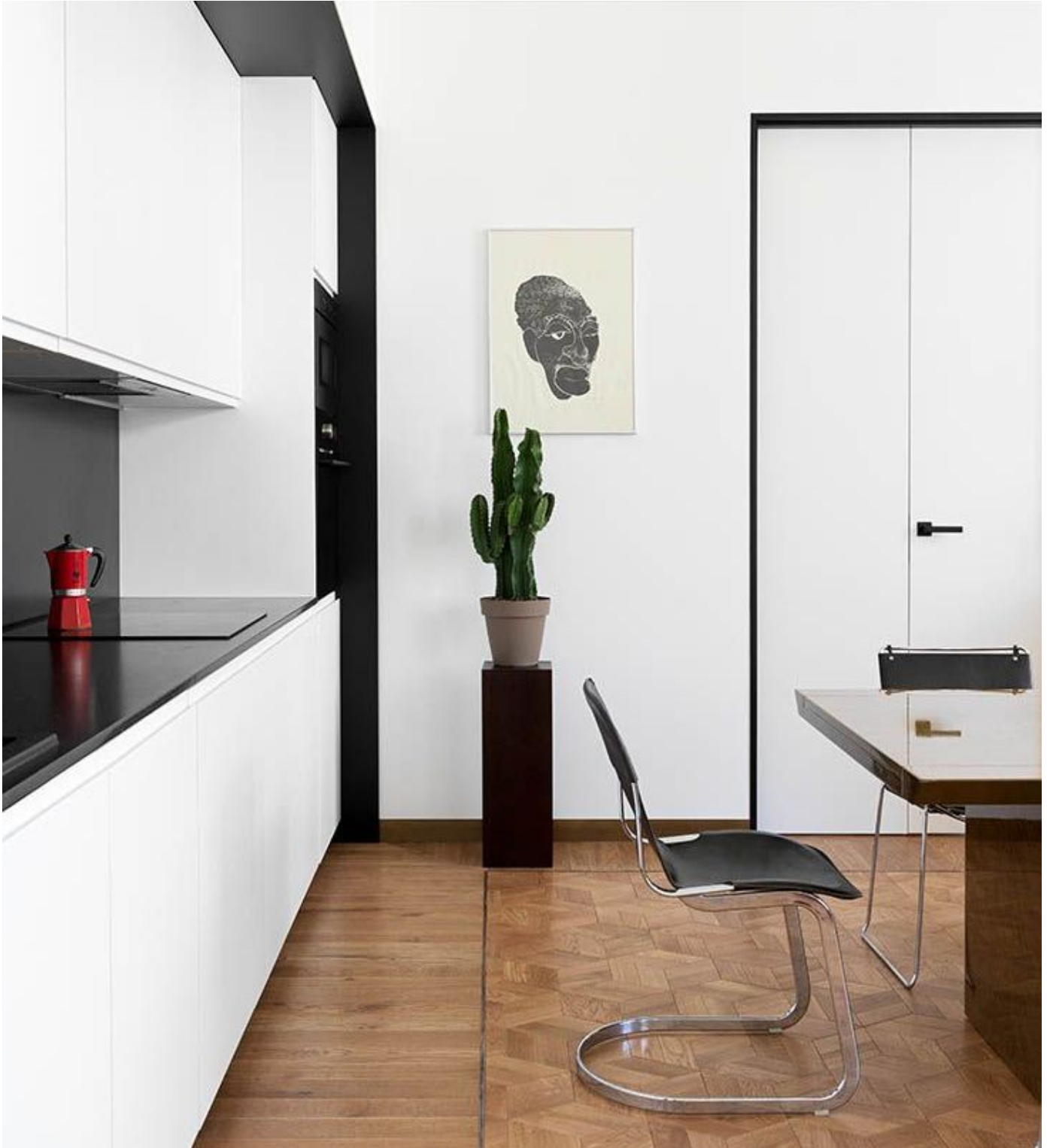


Foto: Sergey Krasnyuk Estilismo: Olga Dunn

4 / 8

Cocina blanca abierta

Los muebles de la cocina siguen la **paleta cromática del blanco y negro**, camuflándose e integrándose en el comedor y salón.



17 cocinas blancas que serán tendencia este 2023

[Ver más](#)





Foto: Sergey Krasyuk Estilismo: Olga Dunn

5 / 8

Despacho de diseño

(A la izquierda) Mueble diseñado a medida por los interioristas. Lámpara de pared de **Paolo Rizzatto**. Pintura de Vasya Horst. (A la derecha) Lámpara de pie con pantalla de vidrio Reggiani 1970s (**20th Century Lamps**). La silla negra es el modelo Paloma diseñado por Giancarlo Piretti para **Anonima Castelli** en 1969. La pintura es de **Vasya Horst**.





Foto: Sergey Krasyuk Estilismo: Olga Dunn

6 / 8

Más arte en el dormitorio

Cama de **Halistava**. Las mesas son de **Baker** y las lámparas de bronce son un diseño de **Jean-Louis Denio**. El gran retrato es de **Salim** en **Partner Gallery**.



Foto: Sergey Krasyuk Estilismo: Olga Dunn

7 / 8

Luces de neón rosa

Aplique de pared de **Mazzega** de los años 70 en 20th Century Lamps. Mesa Max Beam diseñada por Ludovica y Roberto Palomba para **Kartell**. Escultura de **Roma Manikhin**.

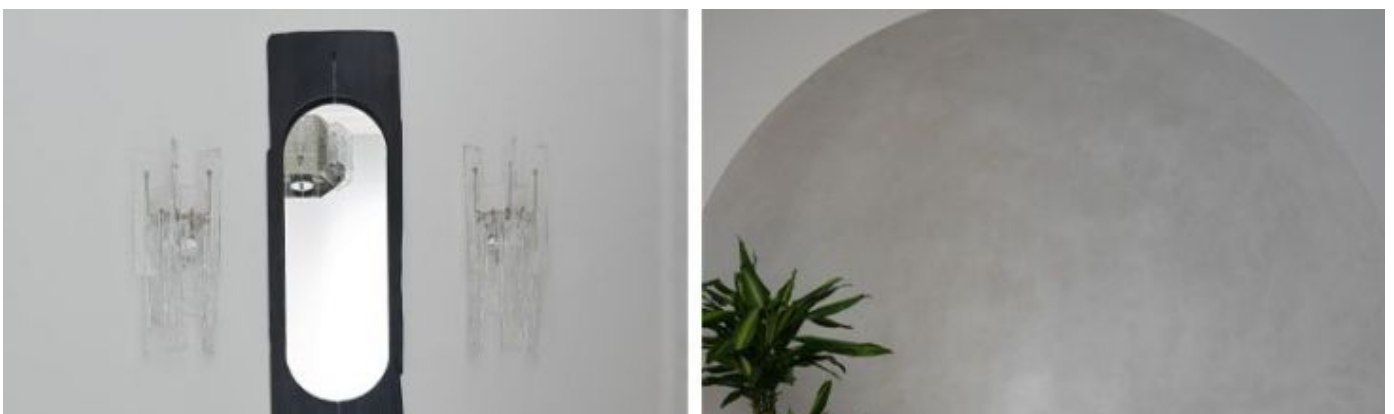




Foto: Sergey Krasnyuk Estilismo: Olga Dunn

8 / 8

Cuatro de baño efecto cueva

Los apliques de la pared son de **Mazzega** y el espejo del autor **Alexey Bereznyak**. El armario del lavabo está hecho a medida por los interioristas.

Sigue leyendo...

- Haberlos haylos: 5 creadores que se atreven a fusionar arte y diseño
- El arte y el diseño, protagonistas de esta exclusiva vivienda en Barcelona
- El arte, protagonista de este fantástico piso barcelonés de 280m2





Ver más



NEWSLETTER

SUSCRÍBETE AQUÍ

a nuestra newsletter y recibe todas las novedades de Revista Interiores

APÚNTATE

SOBRE EL AUTOR



Inés Martín Tiffon

Sígueme en



Soy de las que les pica la nariz cuando una canción nos emociona. Soy de las que va a museos para ver solo los cuadros que ya conoce. Soy nostálgica por naturaleza, por eso, quizás, mis cantantes y personajes históricos favoritos murieron mientras yo nacía a finales de los 90. Soy una apasionada de los viajes sobre cuatro ruedas, en especial de las de mi camper amarilla. Soy de las que piensa que las palabras suenan mejor de tres en tres. Soy de las que saben animar y motivar, pero necesitan un empujoncito de alguien querido de vez en cuando. Y por último soy de las que sueña ver doscientas páginas firmadas con su nombre.

Periodista especializada en cultura e interiorismo, licenciada en Periodismo y Comunicación Corporativa en la URL Blanquerna y actual alumna del grado de Historia, Historia del Arte y Geografía en la UOC. Y como dice Serrat en la canción "El Poeta Halley" de Love of Lesbian "Y a brillar, que son dos sílabas"